



DE

NEU



Mechanische Abzieher

BETEX TOOL
MAINTENANCE

www.begaspecialtools.com

INHALT

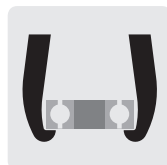
Demontage

Mechanische Abzieher

BETEX MSP	3
BETEX MP10/11	4
BETEX MP15/16	5
BETEX MP20	6
BETEX MP25	7
BETEX MP26	8
BETEX MP30	9
BETEX MP40	10
BETEX M50	11
BETEX MP60/65	13
BETEX KZZ	14
BETEX MP35	15
BETEX 625/630	16

MECHANISCHE ABZIEHER

BETEX MSP 2/3-armiger Abzieher, **selbstzentrierend**



250

Max. Wellenlänge mm

440

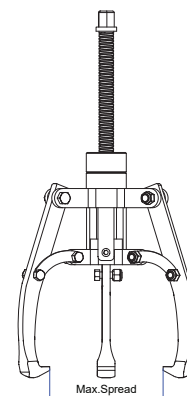
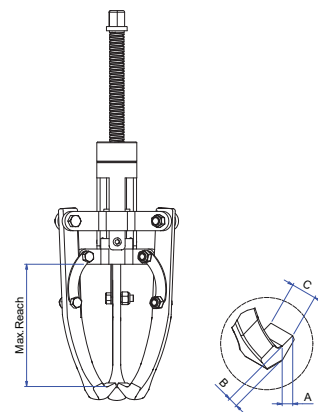
Max. Spreizweite mm

Vermeiden Sie Schäden an Wellen und Spindeln, verwenden Sie die Druckstücke BETEX 625/630.

BETEX MSP

Sichere und einfache Demontage von Lagern, Kupplungen, Ringen usw.

- Ergonomischer Entwurf, leicht von einer Person zu bedienen!
- Praktisch!
Selbstzentrierender 2- oder 3-armiger Abzieher mit Selbsthemmung. Einfach um zu bauen, in jeder Position einsetzbar.
- Sicher!
Die Arme schieben sich gleichzeitig nach innen oder nach außen. Die Arme können sich nicht verbiegen oder abspringen.
- Sparsam!
Zwei- oder drei-armige Abzieher-Kombination. Zwei Abzieher zum Preis von einem.
- Stark!
Je größer die notwendige Abzugskraft ist, umso fester werden - über das abziehende Teil - die Arme an die Traverse gepresst.



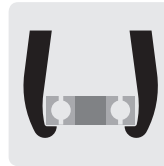
Vorteiler der einzigartigen, **selbstzentrierenden** Abzieher:

- ✓ Die Arme schieben sich gleichzeitig nach innen oder nach außen.
- ✓ Sie verhindern Beschädigungen an der Achse und am Werkstück.
- ✓ Kann von einer Person bedient werden.
- ✓ Sie arbeiten effizient und sparen Zeit.

Typ	Art.-Nr.	Leistung (Tonnen)	Max. Wellenlänge in mm	Max. Spreizweite in mm	A mm	B mm	C mm	Gewicht in kg
MSP 2/3-120	798250	2	80	120	8	6	15	1,6
MSP 2/3-180	798300	3	120	180	6	7	15	2,3
MSP 2/3-270	798350	5	160	270	11	10	25	4,3
MSP 2/3-300	798400	8	210	300	13	14	27	6,1
MSP 2/3-380	798450	10	250	380	14	10	29	9,6
MSP 2/3-440	798500	12	250	440	14	10	29	11,2

MECHANISCHE ABZIEHER

BETEX MP10/11 Universelle 2-Arm Abzieher



900

Max. Wellenlänge mm

980

Max. Spreizweite mm

Vermeiden Sie Schäden an Wellen und Spindeln, verwenden Sie die Druckstücke BETEX 625/630.

BETEX MP10/11

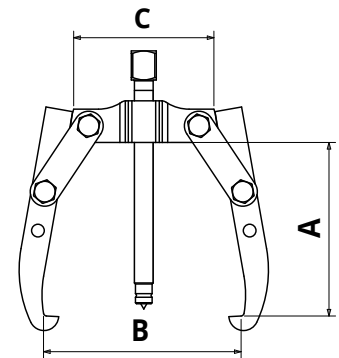
Einfacher, handlicher 2-armiger Außenabzieher. Geeignet für das Abziehen von Scheiben, Lagern, Ringen und Lüftern von Elektromotoren usw. Ein Abrutschen der Arme während des Abziehvorganges wird verhindert, da sie gegen die Traverse gedrückt werden. Je größer die Abzugskraft ist, umso fester greifen die Arme das abzuziehende Teil.

Diese Abzieher sind auch mit verlängerten Armen für eine noch größere Kapazität erhältlich.

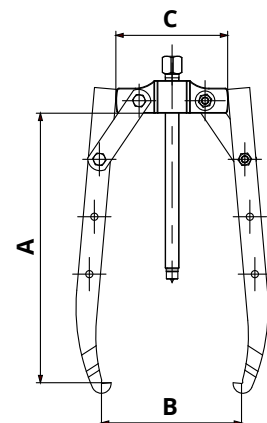
- Außenabzieher
- 2-armig
- Standardmäßig als MP10 in 9 Größen erhältlich
- Als MP11 mit verlängerten Armen erhältlich



Typ / Art.-Nr.	Max. Wellenlänge A mm	Max. Spreizweite B mm	C mm	Gewicht Kg
MP10070	55	70	37	0,2
MP10100	85	100	70	0,4
MP10150	135	150	80	1,2
MP10200	180	200	113	2,3
MP10250	180	250	160	2,7
MP10310	300	310	161	5,5
MP10425	370	425	280	11,5
MP10520	460	520	325	25,5
MP10800	750	800	402	49
MP11090	70	90	37	0,2
MP11110	105	110	70	0,5
MP11175	185	175	80	1,4
MP11240	225	240	113	2,5
MP11290	225	290	160	2,9
MP11350	400	350	161	6
MP11480	480	480	280	13
MP11650	590	650	325	30
MP11980	900	980	402	55,5



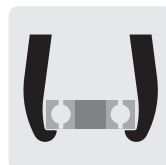
MP10 Serie



MP11 Serie

MECHANISCHE ABZIEHER

BETEX MP15/16 Universelle 2/3-Arm Abzieher



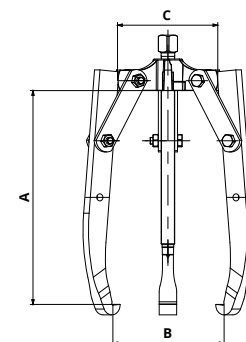
900

Max. Wellenlänge mm

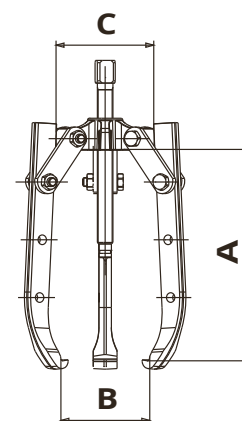
980

Max. Spreizweite mm

Vermeiden Sie Schäden an Wellen und Spindeln, verwenden Sie die Druckstücke BETEX 625/630.



MP15 Serie



MP16 Serie

BETEX MP15/16

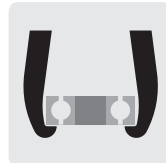
Einfacher, handlicher 2/3-armiger Außenabzieher für Scheiben, Lager, Ringe usw. Auch geeignet zum Abziehen von Lüftern aus Elektromotoren. Ein Abrutschen der Arme während des Abziehvorganges wird verhindert, da sie gegen die Traverse gedrückt werden. Je größer die Abzugskraft ist, umso fester greifen die Backen das abziehende Teil. Diese Abzieher sind auch mit verlängerten Armen für eine noch größere Kapazität erhältlich.

- Außenabzieher
- 2- oder 3-armig
- Erhältlich in 9 Standardgrößen
- Erhältlich in 9 Größen mit verlängerten Armen

Typ / Art.-Nr.	Max. Wellenlänge A mm	Max. Spreizweite B mm	C mm	Gewicht Kg
MP15070	55	70	37	0,3
MP15100	85	100	80	0,7
MP15150	135	150	104	1,8
MP15200	180	200	108	3,3
MP15250	180	250	160	3,7
MP15310	300	310	161	7,5
MP15425	370	425	280	17
MP15520	460	520	325	33,5
MP15800	750	800	402	65
MP16090	70	90	37	0,3
MP16110	105	110	80	0,7
MP16175	185	175	104	2,1
MP16240	225	240	108	3,5
MP16290	225	290	160	3,9
MP16350	400	350	161	8,5
MP16480	480	480	280	18,5
MP16650	590	650	325	39
MP16980	900	980	402	75

MECHANISCHE ABZIEHER

BETEX MP20 Mechanische 2-Arm Abzieher



390

Max. Wellenlänge mm

600

Max. Spreizweite mm

Vermeiden Sie Schäden an Wellen und Spindeln, verwenden Sie die Druckstücke BETEX 625/630.

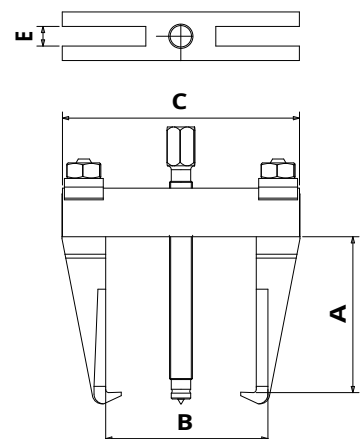


BETEX MP20

Dieser 2-armige Abzieher eignet sich hervorragend zum Abziehen von Lagern, Ringen, Kettenrädern, Kupplungen usw. Die Backen sind geschmiedet und dadurch besonders stabil. Durch das Umstecken der Arme ist auch ein Innenabziehen möglich. Die Selbsthemmung verhindert ein Abgleiten der Arme.

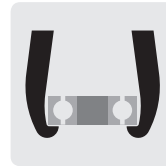
- Innen- und Außenabzieher
- 2-armig, umsteckbar
- Selbsthemmend
- Auch als MP20000-Satz inklusive Anzeige mit 5 Größen erhältlich: MP20080, MP20115L, MP20155, MP20195, MP20250

Typ / Art.-Nr.	Max. Wellenlänge A mm	Spreizweite B mm		C mm	E mm	Gewicht Kg
		Min.	Max.			
MP20060	50	12	60	72	6,1	0,3
MP20080	80	25	80	122	10,1	1
MP20080L	135	20	80	122	10,1	1,2
MP20115	80	25	115	156	10,1	1,1
MP20115L	135	25	115	156	10,1	1,3
MP20155	160	25	155	210	14,1	2,4
MP20145L	220	25	145	210	14,1	4
MP20195	220	60	195	260	14,1	4,4
MP20250	260	80	250	345	20,5	10,5
MP20390	260	125	390	475	20,5	13
MP20245	390	80	245	345	20,5	13,5
MP20375	390	125	375	475	20,5	15,8
MP20600	260	215	600	675	20,5	20
MP20600L	390	215	600	675	20,5	23
MP20000 Satz	80 - 260	25 - 80	80 - 250	122 - 345	10,1 - 20,5	22,7



MECHANISCHE ABZIEHER

BETEX MP25 Universelle 2-arm Lagerabzieher



110

Max. Wellenlänge mm

245

Max. Spreizweite mm

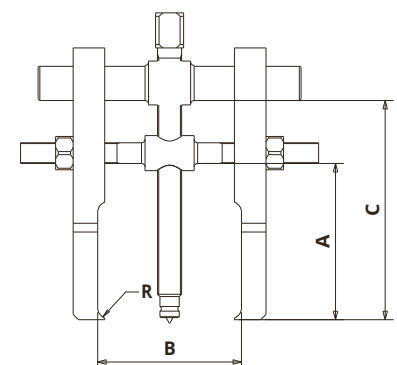
Vermeiden Sie Schäden an Wellen und Spindeln, verwenden Sie die Druckstücke BETEX 625/630.



BETEX MP25

Diese Abziehvorrichtungen eignen sich besonders zum Abziehen von Lagern, Lagerringen, Zahnrädern, Scheiben usw. in engen und schwer zugänglichen Bauräumen. Zunächst wird eine seitliche Kraft aufgebracht, um das abzuziehende Teil mit den äußerst griffigen Backen am Außenringradius zu greifen. Durch die spezielle Konstruktion können sich die Arme während des Einsatzes nicht bewegen. Somit werden Beschädigungen verhindert und zeitsparende Abziehvorgänge erzielt.

- Außenabzieher
- 2-armig
- Für enge Stellen
- Spezielle Backenkonstruktion für extra starken Griff



Type / Art. nr.	Max. Wellenlänge A mm	Spreizweite B mm		C mm	R mm	Gewicht Kg
		Min.	Max.			
MP25120	89	34	120	125	6	1,7
MP25245	110	59	245	155	6	4,8

MECHANISCHE ABZIEHER

BETEX MP26 2-Arm Kreuzarm-Abzieher mit Krallenfüßen



160

Max. Wellenlänge mm

125

Max. Spreizweite mm

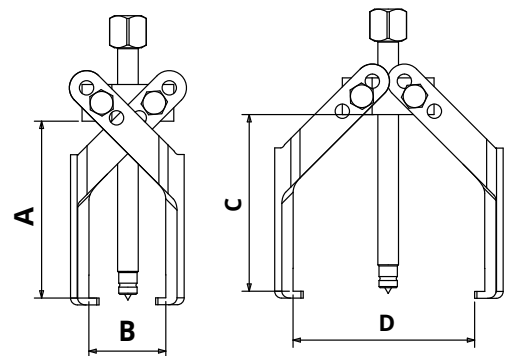
Vermeiden Sie Schäden an Wellen und Spindeln, verwenden Sie die Druckstücke BETEX 625/630.



BETEX MP26

Dieser Abzieher eignet sich besonders zum Abziehen von Lagern, Ritzeln, Riemenscheiben usw. an engen oder schwer zugänglichen Stellen.

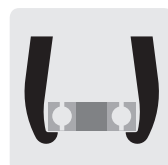
- Außenabzieher
- 2-armig
- Für eine größere Abziehbreite und Abziehtiefe können die Abzieharme in verschiedenen Positionen montiert werden.
- Einfach zu bedienender Kreuzarm-Abzieher



Typ / Art.-Nr.	Min. Wellenlänge A mm	Min. Spreizweite B mm	Max. Wellenlänge C mm	Max. Spreizweite D mm	Gewicht Kg
MP26095	90	55	90	95	0,3
MP26125	125	80	160	125	1

MECHANISCHE ABZIEHER

BETEX MP30 Mechanische 2/3-Arm Abzieher, **selbstzentrierend**



640

Max. Wellenlänge mm

720

Max. Spreizweite mm

Vermeiden Sie Schäden an Wellen und Spindeln, verwenden Sie die Druckstücke BETEX 625/630.

BETEX MP30

Die 2/3 Arme dieses Abziehers verstellen sich stets gleichzeitig und symmetrisch nach innen oder außen. Sie arbeiten effizient und sorgen für eine perfekte Positionierung der Arme. Die Arme können sich nicht verbiegen oder ausweichen. Je größer die Abzugskraft ist, umso fester greifen die Arme das abzuziehende Teil.

Diese Abzieher sind auch mit verlängerten Armen für eine noch größere Kapazität erhältlich.

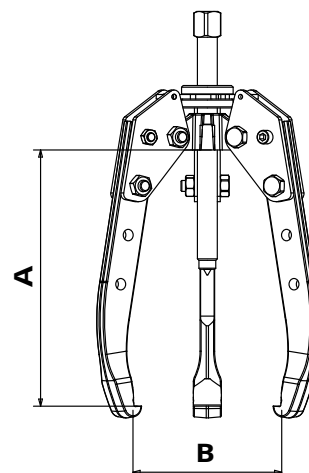
- Außenabzieher
- 2- oder 3-armig
- Selbstzentrierend
- Standardmäßig in 6 Größen erhältlich
- Erhältlich in 3 Größen mit verlängerten Armen



Vorteiler der einzigartigen, **selbstzentrierenden** Abzieher:

- ✓ Die Arme schieben sich gleichzeitig nach innen oder nach außen.
- ✓ Sie verhindern Beschädigungen an der Achse und am Werkstück.
- ✓ Kann von einer Person bedient werden.
- ✓ Sie arbeiten effizient und sparen Zeit.

Typ / Art.-Nr.	Max. Wellenlänge A mm	Max. Spreizweite B mm	Gewicht Kg
MP30110	105	110	0,8
MP30175	185	175	2
MP30240	225	240	6,5
MP30350	410	350	14,5
MP30480	500	480	31,5
MP30680	600	680	55,5
MP30405	490	405	16
MP30540	615	540	34,5
MP30720	640	720	61,5



MECHANISCHE ABZIEHER

BETEX MP40 4-arm Kugellager Abzieher



239

Max. Armlänge mm

10 - 60

Welledurchmesser mm

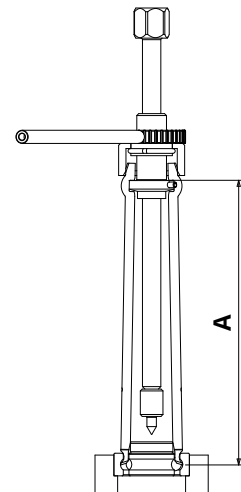


BETEX MP40

Diese 4-armigen Kugellagerabzieher sind speziell entwickelt worden, um Kugellager gleichzeitig von der Welle und aus dem Gehäuse zu entfernen. Die Arme greifen das Lager zwischen Innen- und Außenring. Für zusätzlichen Halt und die gewünschte Hebelwirkung kann ein mitgelieferter Ring verwendet werden. Die blau nummerierten Lager werden ohne den Ring demontiert.

Einsetzbar für die Lagerreihen 6000, 6200, 6300 und 6400.

- Innenabzieher
- 4-armig
- Erhältlich als MP40900-Satz im praktischen Aufbewahrungskoffer mit 3 Größen: MP40100, MP40200, MP40300



Typ / Art.-Nr.	Arm Nr.	A mm	Lagern	Gewicht Kg
MP40100	11	160	6000 - 6001 - 6002 - 6003 - 16002 - 16003 - 16100 - 16101	1,3
	12	160	6004 - 6005 - 6006 - 6201 - 6202 - 6203 - 6300	1,3
	13	180	6204 - 6205 - 6301 - 6302 - 6303 - 62/22	1,3
MP40200	21	196	6007 - 6008 - 6009 - 6010 - 16011	1,9
	22	196	6011 - 6012 - 6206 - 6207 - 6304 - 6305 - 6306 - 62/28	4,5
MP40300	31	237	6208 - 6209 - 6210 - 6307 - 6403 - 63/28	4,5
	32	239	6211 - 6212 - 6308 - 6309 - 6310 - 6311 - 6404 - 6405 - 6406	7,5
MP40900 Satz				

Die **blau** nummerierten Lager werden ohne Ring demontiert.

MECHANISCHE ABZIEHER

BETEX MP50 Innenauszieher, Gegenstützen und Gleithammer



5-76

Min./Max. Durchmesser mm

89

Max. Tiefe Expander mm

BETEX MP50

Dieses Innenausziehersystem wurde zum schnellen und einfachen Abziehen unter schwierigen Bedingungen entwickelt, zum Beispiel von Teilen aus einer Sackbohrung. Die mehrfach verstellbaren Backen (bis zu 6) sorgen bei einem Lager für ein sicheres Hintergreifen. Ein Schiefziehen ist dadurch ausgeschlossen. Die Gegenstützen sind universell einsetzbar, d.h. die Arme können in jede Richtung gedreht werden, um den besten Druckpunkt zu finden.

Die größeren Typen sind mit einem konischen Abziehadapter im Innenauszieher ausgestattet, der Reibung beim Anziehen der Spindel verhindert. Lager, Buchsen, Dichtringe usw. werden mühelos abgezogen.

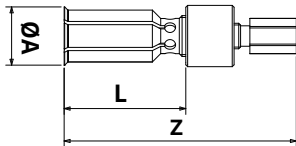
- Innenauszieher-Kombination
- Kombinierbar mit Gleithammer oder Gegenstütze
- Die Innenauszieher MP50507 und MP50811 haben kein Gehäuse
- Auch in 7 verschiedenen Sets erhältlich, inklusive Gleithammer und/oder Gegenstütze

BETEX MP50350

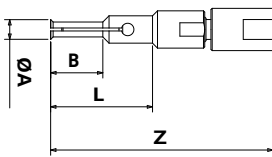
Zur Verwendung in Verbindung mit dem Innenauszieher.

- Einem Hub von 250 mm
- Gewintheadapter 1/2" UN20h

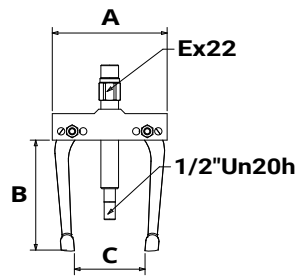
Ein großer Vorteil des Gleithammers ist, dass er unabhängig von jedem Gehäuse eingesetzt werden kann. Es werden keine Druckpunkte benötigt. Nach der Positionierung des Innenabziehers wird der Gleithammer angeschraubt.



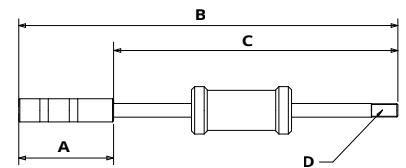
Expander MP51214 bis MP56576



Expander MP50507 bis MP50811



Abziehvorrichtung



Gleithammer

Abziehvorrichtung Typ / Art.-Nr.	A mm	B mm	C mm	Gewicht kg
MP50300	130	124	135	1,6

Gleithammer Typ / Art.-Nr.	A mm	B mm	C mm	D	Gewicht kg
MP50350	90	360	250	1/2 inch UN20h	1,4

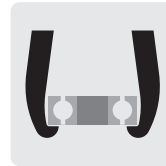
Expander Typ / Art.-Nr.	A Ø mm	B mm	L mm	Z mm	Gewicht in kg	Set 1	Set 2	Set 3	Set 4	Set 5	Set 6	Set 7
MP50507	5 bis 7	8	27	82	0,1	-	-	Ja	Ja	-	Ja	Ja
MP50811	8 bis 11	20	40	90	0,1	-	-	Ja	Ja	-	Ja	Ja
MP51214	12 bis 14		64	108	0,3	Ja	-	Ja	Ja	-	Ja	Ja
MP51519	15 bis 19		64	125	0,3	Ja	Ja	Ja	Ja	-	Ja	Ja
MP52024	20 bis 24		65	125	0,3	Ja	Ja	Ja	Ja	Ja	Ja	Ja
MP52529	25 bis 29		65	125	0,4	Ja	Ja	Ja	Ja	Ja	Ja	Ja
MP53037	30 bis 37		65	125	0,4	Ja	Ja	Ja	Ja	Ja	Ja	Ja
MP53845	38 bis 45		65	125	0,5	Ja	Ja	-	-	Ja	Ja	Ja
MP54654	46 bis 54		88	175	1,3	-	-	-	-	Ja	-	Ja
MP55564	55 bis 64		89	175	1,6	-	-	-	-	Ja	-	Ja
MP56576	65 bis 76		89	175	2,0	-	-	-	-	Ja	-	Ja

Set 1: MP51245S - incl. Gleithammer - 3,6 kg
 Set 2: MP51245T - incl. Gegenstützen - 3,7 kg
 Set 3: MP50537S - incl. Gegenstützen - 3,6 kg
 Set 4: MP50537T - incl. Gleithammer und Gegenstützen 3,7 kg

Set 5: MP50560 - incl. Gleithammer und Gegenstützen - 8,0 kg
 Set 6: MP50545 - incl. Gleithammer und Gegenstützen - 5,5 kg
 Set 7: MP50576 - incl. Gleithammer und Gegenstützen - 8,5 kg

MECHANISCHE ABZIEHER

BETEX MP60/65 Trennabzieher und Abziehvorrichtungen



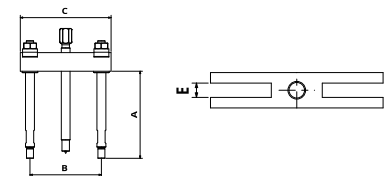
680

Max. Wellenlänge mm

300

Max. Spreizweite mm

Vermeiden Sie Schäden an Wellen und Spindeln, verwenden Sie die Druckstücke BETEX 625/630.

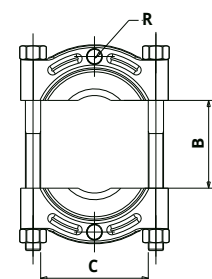


Abziehvorrichtungen

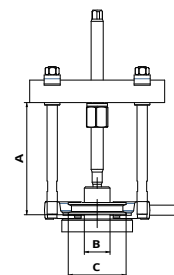
BETEX MP60/65

BETEX MP60/MP65 sind für das Abziehen von schwer zugänglichen Lagern usw. konstruiert, bei denen der Platz zum Greifen mit einem Abzieher nicht ausreicht. Die Vorrichtung erlaubt ein sehr breites Anwendungsgebiet.

- Außenabzieher-Kombination
- Erhältlich in 8 Trennmesser-Größen mit passenden Abziehvorrichtungen
- Einzeln oder als Set erhältlich
- Große Spindeln haben einziehbare Spitzen



Trennvorrichtung



Sets

Abziehvorrichtung Typ / Art.-Nr.	Wellenlänge A mm	Spreizweite B mm		Breite der Brücke C mm	E mm	Gewicht kg
		Min.	Max.			
MP65110	115	46	110	122	10,1	1
MP65140	115	46	140	156	10,1	1
MP65195	175	62	195	210	14,1	3
MP65445	245	173	445	475	20,5	12
MP65450	480	178	450	480	27	35
MP65580	680	219	580	617	32,5	53

Trennvorrichtung Typ / Art.-Nr.	Spreizweite B mm		C mm	R mm	Gewicht in kg
	Min.	Max.			
MP60060	4	60	60	3/8"	0,8
MP60080	6	81	80	3/8"	1,3
MP60110	10	110	110	5/8"	2,8
MP60150	12	134	155	5/8"	5,7
MP60180	13	210	180	5/8"	12,5
MP60260	17	255	260	1"	28,5
MP60300	20	300	300	1-1/4"	43,5
MP60330	35	300	330	1-1/4"	86,5

Sets Typ / Art.-Nr.	A mm	B mm	C mm
MP7110060	100	55	90
MP7140080	100	80	130
MP7195110	152	108	175
MP7195150	152	77	182
MP7445180	220	180	302
MP7450260	418	250	372
MP7580300	617	300	435
MP7580330	617	300	450

MECHANISCHE ABZIEHER

BETEX KZZ Keilauszieher



BETEX KZZ

Professionelles Entfernen von Paßfeder.

Mit dem BETEX KZZ ist ein problemloses Entfernen von

Paßfeder aus Wellen von Motoren, Pumpen oder anderen Antriebswellen möglich. Für Einlegekeile mit einer Breite bis 35 mm.

Sicher!

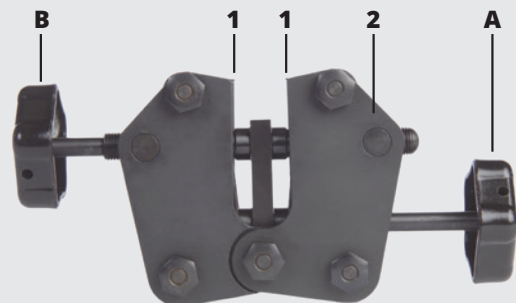
Sie brauchen keinen Hammer und Meißel mehr.

Vorteile

- ✓ Sichere Demontage.
- ✓ Schnelle Demontage.
- ✓ Durch die senkrechte Demontage werden Welle und Keil nicht beschädigt.
- ✓ Keine Verformung der Achsen.
- ✓ Zeit- und Kostenersparnis.
- ✓ Backen aus gehärtetem Stahl.
- ✓ Gewindespindeln mit links- und rechtsgängigem Trapezgewinde.

Leichte Handhabung

1. Beide Backen (1) mit Handrad (A) nach oben oder unten drehen, bis sie mit dem Gehäuse (2) fluchten.
2. Mit dem Handrad (B) die Größe des ausziehenden Keils mit einem Spiel von ± 1 mm einstellen.
3. Mit dem Handrad (B) beide Backen handfest gegen den Keil anziehen.
4. Handrad (A) drehen, um den Keil senkrecht nach oben zu ziehen.
5. Mit dem Handrad (A) die Backen nach unten drehen; mit Handrad (B) den Keil losdrehen.



Typ	Art.-Nr.	Max. Spreizweite in mm	Gewicht in kg
KZZ	4900011	35	2,2

MECHANISCHE ABZIEHER

BETEX MP35 hydraulischer Druckwerkzeug, 8 ton



8
Cap. Tonnen

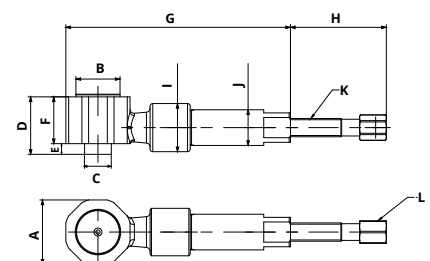
5
Max. Hub mm

Vermeiden Sie Schäden an Wellen und Spindeln, verwenden Sie die Druckstücke BETEX 625/630.

BETEX MP35

Dieses Hilfswerkzeug wird zur Druckerhöhung bei festsitzenden Teilen verwendet. Der hydraulische Minizylinder wird zwischen der Welle und der Spindel platziert. Er übt einen Hub von 5 mm aus; die maximale Presskraft beträgt 8 Tonnen. Durch den Schlag wird das festsitzende Werkstück gelockert. Dies verhindert eine Überlastung und Abnutzung der Spindeln.

- Kombinierbar mit mechanischen Abziehern
- Zeitsparendes Arbeiten
- Verhindert Überlastung
- Schützt Spindeln vor Verbiegung
- Einsatz bei Lagern, Zahnrädern, Kettenrädern, Scheiben etc.



Typ / Art.-Nr.	A Ø mm	B Ø mm	C Ø mm	D mm	E mm	F mm	G mm	H mm	I Ø mm	J Ø mm	K	L	Gewicht in kg
MP35100	45	34	20	43	8	35	168	72	36	26,7	M14	H17	1,3

MECHANISCHE ABZIEHER



BETEX 625/630

Druckstück für zentrierte Achsen/Hohlachsen

Diese zentrierende Druckstücke sind unentbehrlich z.B. bei der Demontage von Lagern, Kupplungen, etc. Es gibt zwei Sorten: 625 als Zentrierschutz und 630 für Hohlachsen.

Die Verwendung der Druckstücke vermeidet:

- Beschädigung von Mittenzentrierung und Spindel
- Überlastung des Abziehers durch Neigung

BETEX 625 besteht aus 6 Stück

'D' min. = \varnothing 19 mm 'H' min. = \varnothing 16 mm
'D' max. = \varnothing 38 mm 'H' max. = \varnothing 19 mm

BETEX 630 'S' besteht aus 11 Stück

'Db' min. = \varnothing 19 mm 'Du' min. = \varnothing 25 mm
'Db' max. = \varnothing 51 mm 'Du' max. = \varnothing 64 mm

BETEX 630 'T' besteht aus 6 Stück

'Db' min. = \varnothing 54 mm 'Du' min. = \varnothing 67 mm
'Db' max. = \varnothing 76 mm 'Du' max. = \varnothing 89 mm

